



### Défi n°3 : A votre (multi)service

Créer et animer un réseau de conciergerie de villages.



Et si chaque bassin de vie du territoire était maillé d'un lieu ressource facilitant le quotidien de la population ? Produits et services de proximité, offre d'information, d'animation ou encore d'échanges de services... Imaginons ensemble comment ces conciergeries pourraient dynamiser les territoires ruraux de l'agglomération.

#PROJET À INVENTER

## INSPIRATION

### Idées contreproductives



- Ne pas associer les mairies
- Limiter la communication
- Partenariat avec amazon
- Ne pas informer les habitants
- L'implanter dans une zone difficile d'accès
- Ne pas consulter les partenaires
- Réimplanter des commerces dans grandes villes
- Copier sur le village d'à côté
- Ne pas adapter aux personnes handicapées
- Cibler un seul public
- Interdiction de poser la signalétique
- Polluer
- Ne pas regarder l'existant
- Sans personne qui coordonne

### Idées folles



- Défilé écolo
- Régler la météo sur le soleil
- Immeuble à décorer
- Attirance
- Faire une fête / journée de la concierge
- Ouverture 24h/24, 7j/7
- Ouvert sur des idées concertées
- Décoration murale
- Positionner des transports électriques inter villages
- Demander la présence quotidienne d'une célébrité
- De la couleur à tous les niveaux
- Avoir des concierges qui dansent, chantent dessinent
- Intégrer de la culture au sens large
- Distribuer tout type de denrée en parapente
- Plantes exotiques
- Que tu bio, du frais et du pas cher et local
- Répondre aux besoins locaux
- Tous les déplacements sans automobiles
- Distribuer la culture partout

## CREATIVITE

### Impact, valeur ajoutée et clés de succès



Remue méninge #1 – quel est notre rêve, l'étoile que l'on vise en réponse à notre défi ?

- Coopération
- Gratuité
- Troc
- Que chaque besoin même le plus spécifique puisse être satisfait
- Echange de compétences
- Avoir réponses à tout
- Perfection
- Idéalisme
- Moyen
- Disponibilité

- Une communication explicite
- Rendre les services accessibles à tous les habitants du territoire
- Faire vivre un village
- Un environnement sain
- Créer un lieu d'échanges
- Lien intergénérationnel
- Entraide
- Multiculturel
- Associer les enfants dans l'animation de la conciergerie pour ancrer l'entraide aux futures générations
- Sportif
- Bien être
- Convivialité
- Atelier parents/enfants ou grand-mère/enfant
- Visibilité
- Rapidité
- Joie de vivre
- Partager nos compétences, services
- Stimulation
- Communication facile et efficace pour tous
- Création, partage, échange



### Remue méninge #2 - quelle sera la valeur ajoutée du projet à imaginer ensemble ?

- Local
- Rapidité
- Lien social
- Simplicité
- Gratuité
- Générateur d'emploi non délocalisables
- Bénévolat
- Accessibilité tarif
- Attirer de nouveaux habitants
- Accessible
- Partage
- Troc
- Ouvert (au sens propre comme figuré)
- Emploi local uniquement
- Peu importe population
- Avec pérennité long terme
- Formation pour intégrer
- Pérennité de la conciergerie
- Respect
- Accès facile
- Humanité



### Remue Méninge #3 - quelles seront les clés de succès du projet ?

- La fréquentation
- Assez de services
- S'adresse à tous
- Interroge régulièrement les bénéficiaires pour (ré) adapter l'offre de service
- Chaleur humaine
- Communication
- Accueil
- Service
- Dynamique
- Multiculturel
- Vraiment multiservices
- Ça répond à un besoin
- Un bon panel d'offre selon les besoins locaux
- Convivialité
- Aide
- Avoir les moyens
- Innovant
- Les entreprises sont impliquées
- Pas de jargon
- Bien identifié (personnes/local/contact)
- Facile d'utilisation
- La commune est impliquée
- Ce qu'on a déjà
- Disponibilité
- Adaptation
- Explicatif
- Accès facilité
- Bien implanté
- Dynamique
- A tous

## Les acteurs clés et leur mobilisation



### Remue méninge #4 – Quels sont les acteurs clés à mobiliser ?

- Habitants
- Adultes et enfants
- Le Maire
- Les associations
- Les élus (Région, CD, Agglo, mairie)
- Les commerçants
- Les acteurs économique (boulangerie, fleuriste, poste)
- L'école
- Préfecture
- Ministère
- Agglo
- Agriculteurs
- Acteurs de l'accompagnement
- Compétences dans chaque domaine proposé
- Investisseur
- Créateur d'entreprise
- CCI
- Entrepreneurs
- Crowdfunding
- Erasmus
- Aides européennes



### Remue méninge #5 – Comment réussir à mobiliser tous les habitants/ acteurs du territoire pour la réussite du projet ?

- Bonne communication
- En questionnant en amont
- Bouche à oreille
- Une fête de lancement
- Kit de com
- Manifestations
- Internet
- Journaux
- Associations
- Un évènement pour se faire connaître
- Réunions d'information
- Trouver des ambassadeurs pour véhiculer, faire le relais
- Identité visuelle
- Un crieur public dans le village
- Publicité livret commune
- Mobilité circulaire
- Un micro-trottoir
- Concours du logo
- Charte graphique
- Soirée à thème
- Adhésion village
- Chaîne télévisée
- Ambassadeurs
- Sponsors, mécénat
- Spectacle vivant

## L'offre de produits et de services



### Remue méninge #6 – quelles sont nos idées géniales de solutions à déployer pour répondre à notre défi ?

- Mise en relation / réseau, parrainage pour chaque bénéficiaire
- Soutien en français, maths, histoire, science
- Antenne de services publics
- Accès numérique
- Accès aux droits
- Transport pour tous
- Permanence de professionnels
- Disponibles
- Accessible y compris sans le numérique
- Livraison de fleurs, de livres
- Dépannage
- Recyclerie
- Salle de spectacle
- Animations
- Cuisine, couture, réparation
- Boutique caisson vestimentaire ou alimentaire libre-service
- Libre-service de denrée alimentaire qui évite le gaspillage
- Restaurant, pêche son poisson au restaurant
- Troc mode

## Le défi

A votre (multi)service



## Le rêve du projet

Offrir un lieu ressource personnalisé en fonction des besoins de la population

## Description de la solution, de l'offre

Recensement des besoins de la population  
Mise en compétence de chacun  
Miser sur la participation des habitants, entreprises, commerçants et associations du territoire, et mairie  
Mobilité, transport à portée de tous  
Babysitting, garde clef, arrosage des plantes, s'occuper des animaux domestiques  
Livraison de course pour les personnes handicapées

**NOTRE PROPOSITION**



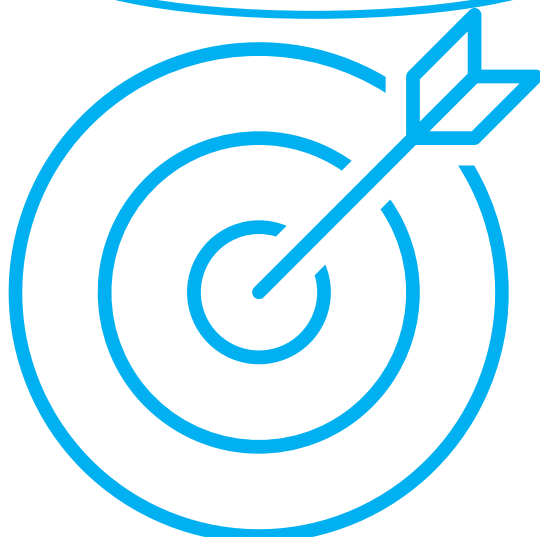
## NOS CIBLES

Seniors

Jeunes

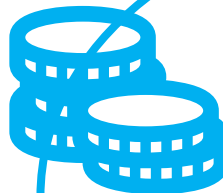
Familles

Personnes à mobilité réduite



Les principaux bénéficiaires du projet

## Qui paye, comment ?



Agglo (personnel)

Région (mobilité)

Département (social)

Mairie (local)

Commission européenne

Préfecture

## Nom et slogan du projet

Clef en main

Les services à portée de main

## Plan d'action

Qui sont mes principaux partenaires ?

Mairie  
Financier institutionnel

Comment les convaincre ?

Etude de marché  
Business Plan  
Enquête

Quels sont les avantages de ma solution ?

Préserve le lien social  
Evité l'isolement  
Promouvoir le savoir faire du village

Comment les démontrer ?

S'appuyer sur des exemples existants  
Marché, évènement à thèmes  
Créer lien social,  
Cuisine, art culinaire, salon du goût

Quels sont les obstacles, objections, difficultés que je vais devoir affronter ?

Mobiliser la population  
Le cout, budget  
Prioriser les services à apporter

Comment les contourner ?

Participatif  
Communication  
Partenariat  
Mécénat  
Suite après enquête

Quelles actions mettre en œuvre à très court terme ?

Recenser les besoins de la population

Quelles actions mettre en œuvre à moyen terme ?

Ecrire le projet et pitch

## Le défi

A votre multiservice - créer et animer un réseau de conciergeries de village



## Le rêve du projet

Concept de conciergerie modulable et adaptable aux besoins des communes rurales

## Description de la solution, de l'offre

Tiers lieu d'accueil fixe et / ou itinérant interculturel, intergénérationnel . lieu d'expression des besoins et savoirs des habitants afin de proposer des produits et services adaptés aux communes

Sur place ou à emporter : covoiturage solidaire, livraisons de courses, dépannages, accès aux droits, soutien, formation, parrainage

**NOTRE PROPOSITION**



## NOS CIBLES

Personnes isolées, fragiles, précaires,

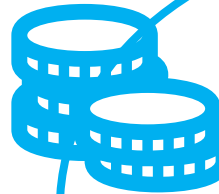
Habitants

Commerçants, artisans, associations, entreprises



## Qui paye, comment ?

Collectivité  
Dev éco  
Région, France active, Ademe, département, Etat, crowdfunding, européen, donateurs, mécénat, trocs échanges de services, bénévolat, levée de don



## Les principaux bénéficiaires du projet

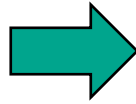
### Nom et slogan du projet

A votre service sur place ou à emporter

## Plan d'action

### Qui sont mes principaux partenaires ?

Institutionnels  
Technique : ADRESS, France Active ,  
CRESS  
Entreprises  
Associations  
Habitants

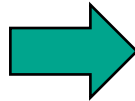


### Comment les convaincre ?

Développement ESS  
Rayonnement , dynamisme,  
attractivité  
Pérennité, modèle hybride

### Quels sont les avantages de ma solution ?

Facilité d'accès  
Modulable  
Respectueux de l'environnement  
Non délocalisable  
Citoyen responsable

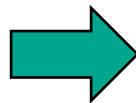


### Comment les démontrer ?

Transposable à d'autres villages  
Limitant les déplacements  
Limitant la surconsommation

### Quels sont les obstacles, objections, difficultés que je vais devoir affronter ?

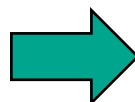
Fait ailleurs  
Coût  
Pas d'adhésion  
Pas de financement



### Comment les contourner ?

### Quelles actions mettre en œuvre à très court

Macaron « covoiturage solidaire » pour  
places gratuite en ville  
Création d'un réseau de mise à  
disposition de compétences et  
services



### Quelles actions mettre en œuvre à moyen