



Défi n°9 :
La garde d'enfants, à la bonne Eure !

Développer un service de garde d'enfants accessible et adapté à des horaires atypiques pour faciliter l'insertion, la reprise d'emploi et la formation.



Véritable casse-tête, trouver un mode de garde accessible et adapté à des horaires atypiques peut devenir un frein majeur pour l'insertion professionnelle de celles et ceux qui en ont le plus besoin sur le territoire. Construisons ensemble un mode de garde adapté à l'insertion professionnelle des familles monoparentales et des personnes éloignés de l'emploi.

#PROJET À INVENTER

INSPIRATION

Idées
contreproductives



- Taux d'occupation
- Respecter les 70% taux d'occupation
- Pas d'infos
- Réglementation
- Bénévoles non formés
- Réfléchir seul
- Financier
- Rendement
- Oublier la CAF

Idées folles



- Animaux
- Participatif
- Concertation avec le public cible
- Collaborer avec les organismes de formation
- Nature
- Bio
- Avoir un financement adapté aux besoins du public
- Handicap
- Gratuité
- Papa(s) ?
- Equité
- Couches lavables
- Pas d'horaires
- Inclusion

CREATIVITE

Impact, valeur ajoutée et clés de succès



Remue méninge #1 – quel est notre rêve, l'étoile que l'on vise en réponse à notre défi ?

- Inclusion
- Diversité
- Aménagement de l'espace adapté
- Toutes les heures sont ouvertes
- Sauvegarder le rythme de chaque enfant
- Crèche pour tous
- Pouvoir accueillir selon les besoins des familles
- Bien être de l'enfant
- Bien être de la famille
- Mode de garde enrichissant
- Sécuriser l'enfant et ses parents
- Permettre le travail des adultes dans le bien être
- Avoir des parents sereins
- Respecter la nature
- Respecter le projet parental
- Soins de l'enfant
- Accompagner à être parent
- Favoriser l'équilibre familial



Remue méninge #2 - quelle sera la valeur ajoutée du projet à imaginer ensemble ?

- Respect accueil
- Ouverture au monde
- Une famille sereine épanouie
- Une information sur l'accompagnement à la recherche du mode d'accueil optimal pour tous
- Rencontre entre parents de même typologie
- Conscience
- Horaires
- Même prix qu'un mode de garde classique
- Accessible
- Nature
- Animaux
- Aide/ formation parents
- Bio
- Inclusion diversité
- Couches lavables
- Bien être de l'enfant
- Confiance
- Diversification menée par l'enfant
- Inclusif



Remue méninge #3 – Quelles seront les clés de succès du projet à construire ensemble ?

- Proximité
- Inclusion / diversité
- Financement
- Les partenaires
- Prix abordables
- Analyse fine des besoins atypiques
- Les familles ont l'info
- Les pros sont formés
- Projet partagé
- Si l'offre répond aux besoins
- Notion urgence
- La structure est adaptée
- Professionnels
- Souplesse
- Adaptabilité

Les acteurs clés et leur mobilisation



Remue méninge #4 - quels sont les acteurs clés à mobiliser autour du projet à créer en réponse à notre défi ?

- Associations handicap
- TOUTES les familles
- Les centres sociaux
- CCAS
- Les référents familles
- Maison France service
- Psy
- Espace de vie sociale
- Assistantes sociales du département
- Médecins
- Paramédicaux
- Lieu accueil enfants parents
- Structures animalières
- PMI
- Elus
- CAF
- Agglo
- Mairie
- Associations d'insertion
- Pôle emploi
- Mission locale
- Parents
- CIDFF
- Organismes de formation
- Entreprises
- Relais petite enfance
- Professionnels petite enfance



Remue méninge #5- Comment réussir à mobiliser tous les habitants/ acteurs du territoire pour la réussite du projet ?

- Médiathèque ludothèque
- Sages femmes
- Aller vers, en bas des immeubles
- Salles d'attentes médecins
- Information
- Milieu associatif
- Salles d'attente PMI
- La croix rouge
- Réseaux sociaux
- Conseil consultatif citoyen
- Convivialité
- Animaux
- Entreprises
- Les clubs d'anciens (grands parents)
- Les journaux municipaux
- Commissions municipales enfance jeunesse et/ou petite enfance
- Professionnels petite enfance et maternité

L'offre de produits et de services



Remue méninge #6 – quelles sont nos idées géniales de solutions à déployer pour répondre à notre défi ?

- Garde à domicile
- Former les professionnels
- Une structure ouverte à tous
- Accueil en continu par des pros
- Mixité des modes d'accueil
- Peu de reste à charge
- Un taxi bébé
- 1 pro / 1 enfant
- Trouver des lieux d'accueil
- Favoriser crèche itinérante
- Equipe pluridisciplinaire
- Un prix global de prestation
- Pas d'avance de paiement

Le défi

La garde d'enfants, à la bonne Eure



Le rêve du projet

Mode de garde respectueux du rythme de l'enfant, bienveillant et soutenant pour les parents,

Description de la solution, de l'offre

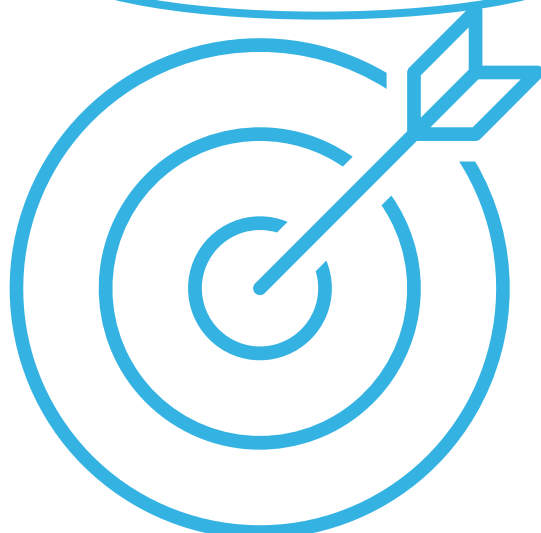
Entre babysitting et jeune fille au pair, le ou la professionnelle se rend au domicile parental sur les horaires atypiques. Il ou elle accompagne l'enfant ou la fratrie sur les horaires de lever, de diner et de coucher. Le matin il accompagne les enfants sur les structures d'accueil habituelles (école, RAM, crèche, ALSH) ou il les récupère le soir dans ces mêmes structures pour revenir à la maison

- Créer un réseau de professionnels
- Coordination pour planning
- Formation

NOTRE PROPOSITION

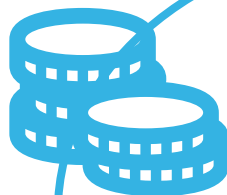
NOS CIBLES

Enfants, familles à horaires atypiques, entreprises (RSE)
CAF PMI CD 27
(Bénéficiaires RSA), Seniors, étudiants, professionnels, Ecole ALSH



Qui paye, comment ?

Famille (le moins possible QF)
CAF
Entreprises du salarié
CCAS pour faibles QF
Fonds européens : conciliation vie familiale / vie professionnelle / parité



Les principaux bénéficiaires du projet

Nom et slogan du projet

Le bonheur

Bonne heure

La bon'Eure pour tous

Plan d'action

Qui sont mes principaux partenaires ?

CAF
PMI
Entreprises
Les collectivités
Europe

Comment les convaincre ?

Entreprises : RSE, qualité de vie des salariés donc impact sur la productivité
PMI : baisse de 30% des assistantes maternelle et rares assistantes maternelles avec horaires atypiques
CAF : expérimentation
Fonds européens : conciliation vie pro/ vie perso

Quels sont les avantages de ma solution ?

Enfant respecté dans ses rythmes
Famille sereine
Développement emploi, lien social pour les pros
Insertion professionnelle pour les parents demandeurs d'emploi

Comment les démontrer ?

Etude sur la fatigue des enfants, hyperactivité
Témoignage de para-médicaux
Etablir des plannings complémentaires entre familles
Les associations d'insertion : moins d'absentéisme, plus de production

Quels sont les obstacles, objections, difficultés que je vais devoir affronter ?

- Je ne veux pas que quelqu'un rentre chez moi
- Partage de valeurs éducatives
- A coute trop cher
- Les transports des enfants vers les structures
- Les recrutements du personnel y compris la bonne coordination

Comment les contourner ?

- Formation des professionnels
- Première rencontre dans un lieu neutre médiatisé par la coordination
- Maitriser les coûts pour les familles par le montage des financeurs
- Une certification pour les transports

Quelles actions mettre en œuvre à très court terme ?

Diagnostic : questionnaire entreprises, associations d'insertion, bénéficiaires RSA GIP 27
Aller voir l'Europe

Quelles actions mettre en œuvre à moyen terme ?

Activer le réseau pro
Heures de formation pour recrutement
Immersion dans lieux d'accueil
Communiquer sur le nouveau service

Le défi

La garde d'enfants, à la bonne Eure !



Le rêve du projet

Une structure itinérante qui s'installe dans un lieu (entreprise, mairie...) selon les besoins identifiés sur un temps donné.
Une structure ouverte 7j/7 24h/24

Description de la solution, de l'offre

Un espace aménagé qui s'implante dans des lieux ciblés avec parent salarié, en formation ou autre qui s'implique dans le projet. Salariés de l'association formés à l'accueil d'enfants de 0 à 12 ans. Lieux permanents ou occasionnels, souplesse en fonction des besoins. Une structure par bassin de vie pour couvrir le territoire.

Lieu différent = richesse

**NOTRE
PROPOSITION**



NOS CIBLES

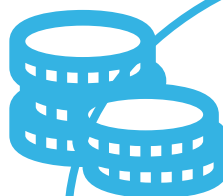
Les familles ayant un besoin atypique

Les lieux d'accueil (entreprises, mairies...)



Qui paye, comment ?

CAF
Collectivités
Entreprises



Les principaux bénéficiaires du projet

Nom et slogan du projet

Un besoin, un accueil